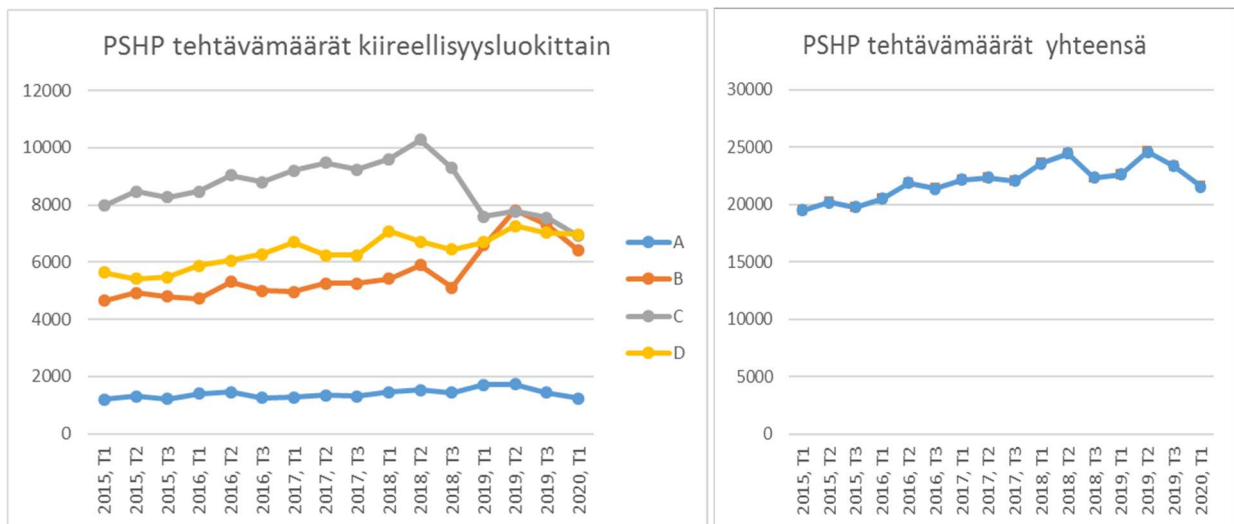


Ensihoidon välitilinpäätös, 2020/T1

2010-luvun kestänyt ensihoidon tehtävämäärien kasvu on tasoittunut. Vuosina 2018 ja 2019 kesäkolmanneksella (toukokuusta elokuuhun) saavutettiin vielä tarkasteluhistorian korkeimmat tehtävämäärät, mutta syys- ja kevätkolmanneksilla oli hieman rauhallisempaa. Kevään 2020 koronaepidemiolla on ollut vielä erityinen vaikutus ensihoidolle: huhtikuussa 2020 oli 17% vähemmän tehtäviä kuin tammikuussa 2020. Koko kevätkolmanneksella (tammikuusta huhtikuuhun) oli 5% vähemmän tehtäviä kuin vastaavalla aikajaksolla v. 2019.

Tehtävien kiireellisyyssjakaumassa tapahtui merkittävä muutos keväällä 2019, johtuen hätäpuhelun tehtävänkäsittelyohjeen riskinarvion uudistuksesta. Uudistuksessa aiempaa suurempi osuus tehtävistä arvioitiin korkeariskisemmiksi, mikä näyttäytyi A- ja B-tehtävien määrän nousuna, ja vastaavasti C-tehtävien määrän laskuna. Kevään 2020 koronaepidemian aikainen tehtävämäärien lasku on kohdentunut melko tasaisesti kaikkiin kiireellisyyssluokkiin.

Kaaviot 1 ja 2: Ensihoitopalvelun tehtävämäärät vuosikolmanneksittain eri kiireellisyyssluokissa 2015-20.



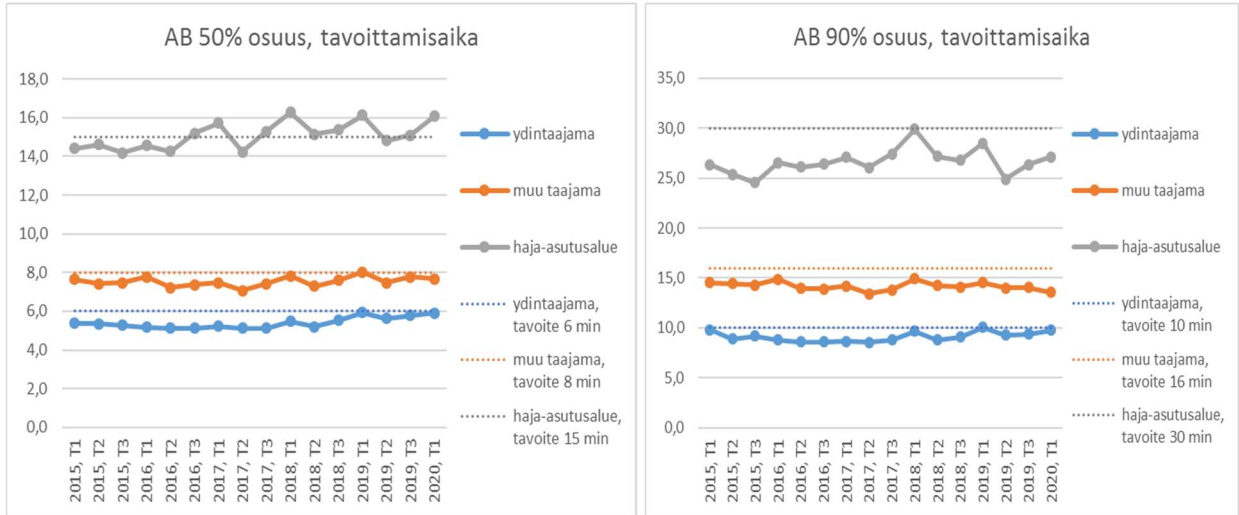
Ensihoidon palvelutasoa mitataan sillä, missä ajassa eri riskialueilla (ydintaajama-alueet, muu taajama-alueet, haja-asutusalueet) A- ja B-kiireellisistä tehtävistä tavoitetaan 50%-osuus, ja toisaalta 90%-osuus. Nämä tavoitteet sisältyvät sairaanhoitopiirin palvelutasopäätökseen ja ovat yhtenäiset erityisvastuualueella. C- ja D-tehtävien tavoittamisaikatavoitteet on asetettu kansallisesti, ja näiden osalta mitataan missä ajassa 90%-tehtävistä tavoitetaan yleisesti asutuilla alueilla.

Vuoden ensimmäisellä kolmanneksella A- ja B-kiireellisten tehtävien 50%-osuuksien tavoittamisaikatavoitteet saavutettiin ydintaajama-alueilla (toteuma 5,9 min, tavoite 6 min) ja muu taajama-alueilla (toteuma 7,7 min, tavoite 8 min), mutta ei haja-asutusalueilla (toteuma 16,1 min, tavoite 15 min). Palvelutason heikentyminen suhteessa aiempaan tasoon tulee selkeästi esiin haja-asutusalueilla vuodesta 2017 lähtien, ja ydintaajama-alueilla vuodesta 2019 alkaen.

A- ja B-kiireellisten tehtävien 90%-osuuksien tavoittamisaikatavoitteet saavutettiin kaikilla riskiluokkialueilla: ydintaajama-alueilla (toteuma 9,8 min, tavoite 10 min), muu taajama-alueilla (toteuma 13,6 min, tavoite 16 min) ja haja-asutusalueilla (toteuma 27,1 min, tavoite 30 min).

C- ja D-kiireellisten tehtävien 90%-osuuksien tavoittamisaikatavoitteet saavutettiin: C-tehtävillä toteuma 23,2 min (tavoite 30 min), ja D-tehtävillä toteuma 38,3 min (tavoite 120 min).

Kaaviot 3 ja 4: A- ja B-kiireellisten tehtävien 50%-osuuksien ja 90%-osuuksien tavoittamisajat



Kaavio 5: C- ja D-kiireellisten tehtävien 90%-osuuksien tavoittamisajat

