



# Tartuntataudit 2020 Pirkanmaan sairaanhoitopiirissä

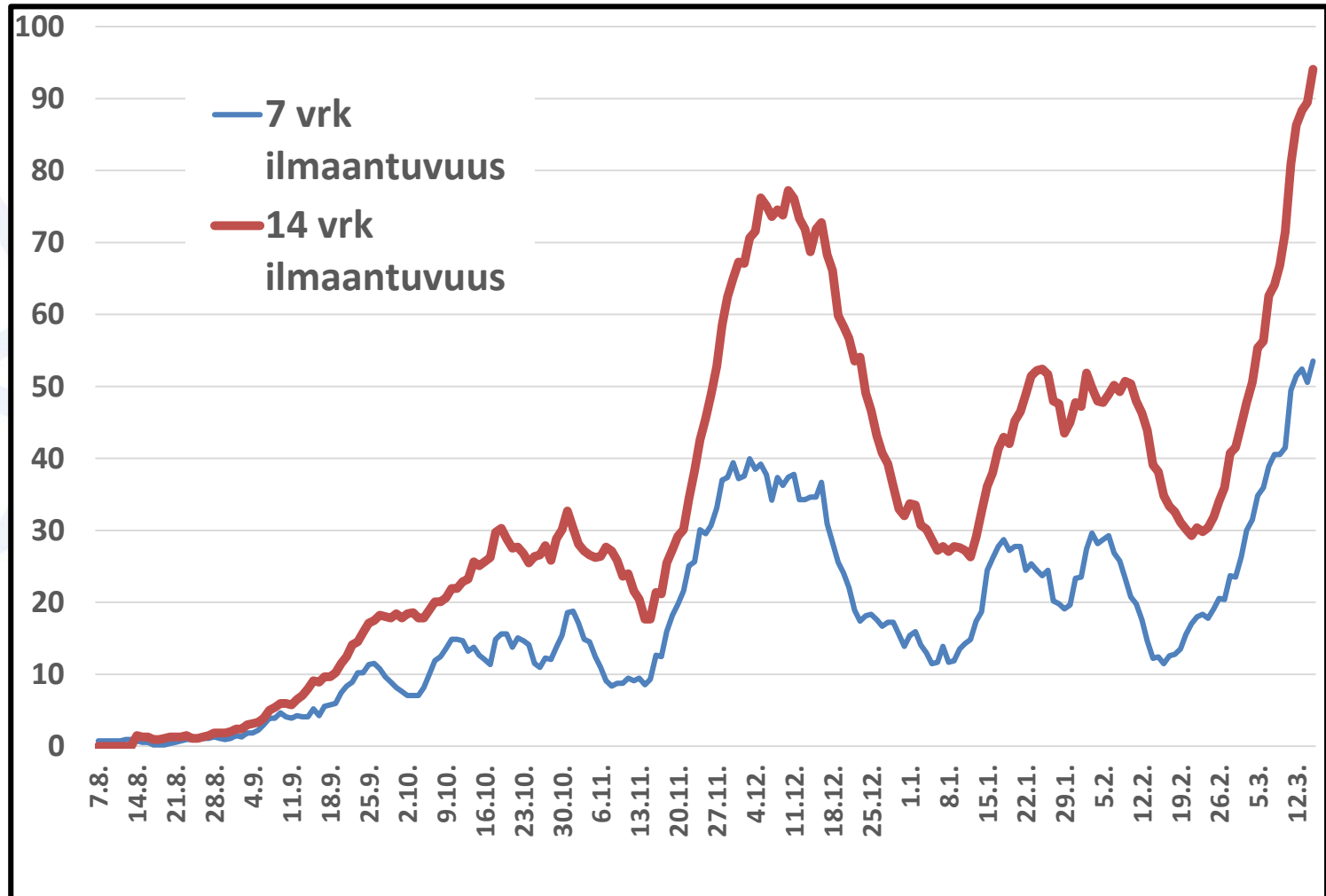
# Keskeiset havainnot 1.

- Uuden koronaviruksen COVID-19 aiheuttaman pandemian ensimmäinen tapaus todettiin 3/2020 alussa
  - Tapauksia oli kevään mittaan enimmillään noin 100/kk
  - Epidemia laantui kesäkuuhun 2020 mennessä
- 9/2020 käynnistyi pandemian toinen aalto
  - Tapauksia lisääntyvästi, enimmillään noin 550/kk
  - Kiihtymisvaihe 29.9.2020 alkaen
  - Leviämisvaihe 16.3.2021 alkaen
- Terveystieteiden tutkimusten mukaan terveydenhuollon kapasiteetti on riittänyt
- Koronapandemian vuoksi asetetut matkustus- ja kokoontumisrajoitukset, huomion kiinnittäminen yskimishygieniaan ja käsihygieniaan sekä keskittyminen COVID-19-diagnostiikkaan näkyi tartuntatautilastoissa monella tavalla:
  - Tavanomaisia respiratorisia virusinfektioita ei seurannassa juurikaan todettu.
  - Invasiivisia pneumokokki-infektioita oli puolet tavanomaisesta vähemmän.
  - Salmonella- ja kampakobakteeri-löydökset vähenivät kolmasosaan tavanomaisesta.
  - Tuberkuloosia oli odotettua vähemmän. Neljän diagnoosi viivästyi huomattavasti. Näistä aiheutui kahdeksan joukkoaltistustilannetta, joissa yhteensä 90 henkilöä altistui tuberkuloosille.

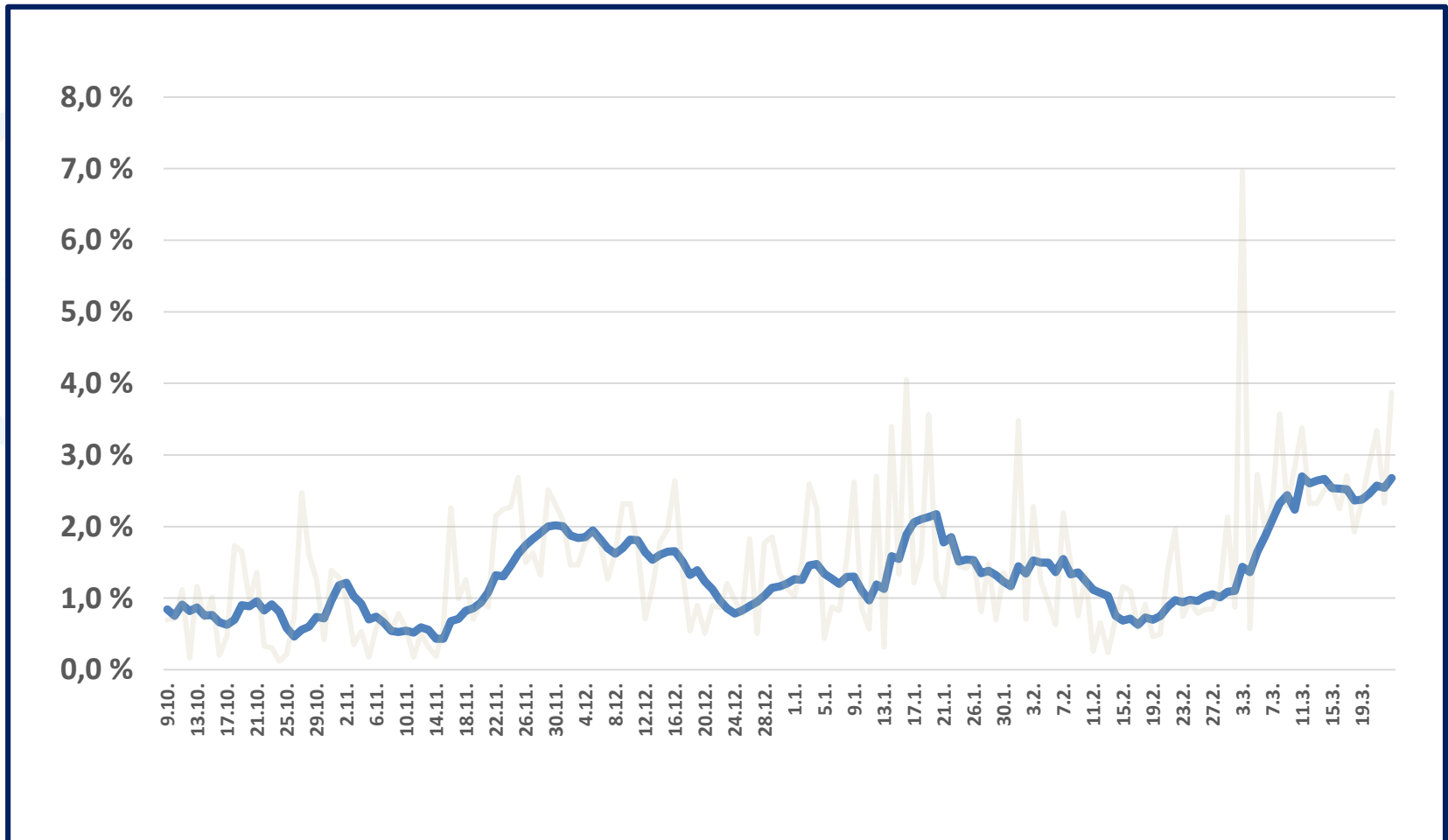
# Keskeiset havainnot 2.

- ***Listeria monocytogeneksen*** aiheuttamia sepsiksiä oli ennätysmäärä, yhdeksän tapausta. Yhdellä oli myös *Listerian* aiheuttama meningoenkefaliitti.
- **MRSA-sepsiksiä** todettiin viisi. MRSA-seulonnoista ja kliinisisistä infektionäytteistä löytyneistä kannoista suurin osa oli avotartuntoja. Hoitoon liittyviä tartuntoja oli puolet vähemmän kuin vuonna 2019. Suonensisäisten huumeiden käyttäjien parissa havaittiin MRSA-epidemia.

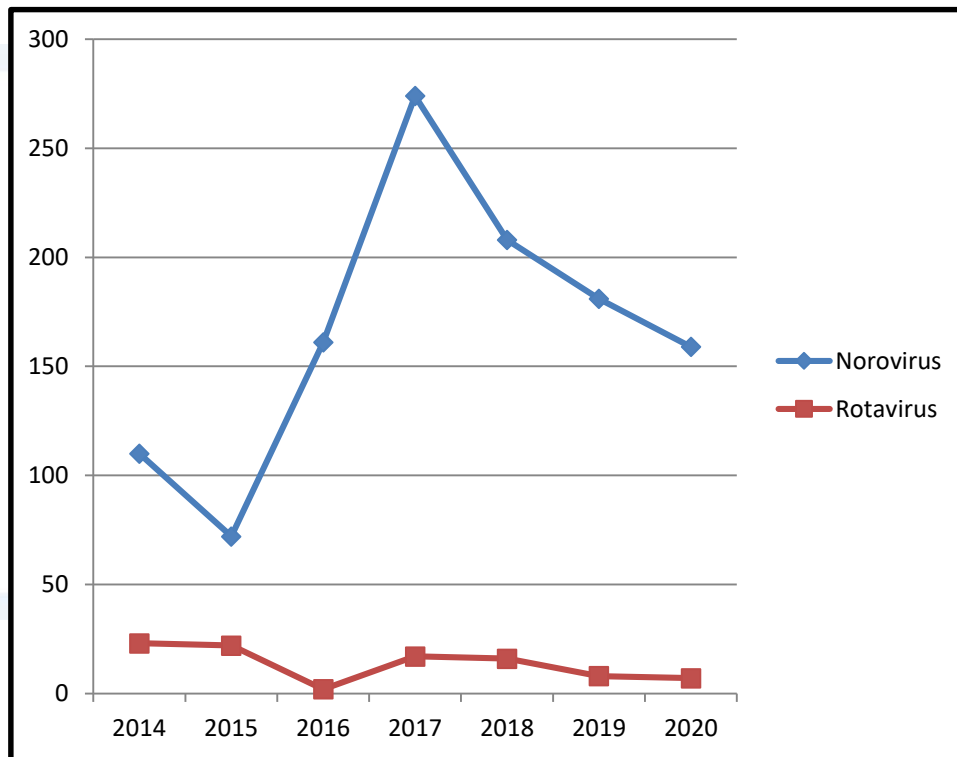
# COVID-19 ilmaantuvuus (7 ja 14 vrk) 7.8.2020 alkaen



# Positiivisten COVID-19-löydösten prosenttiosuus otetuista näytteistä (sininen viiva)

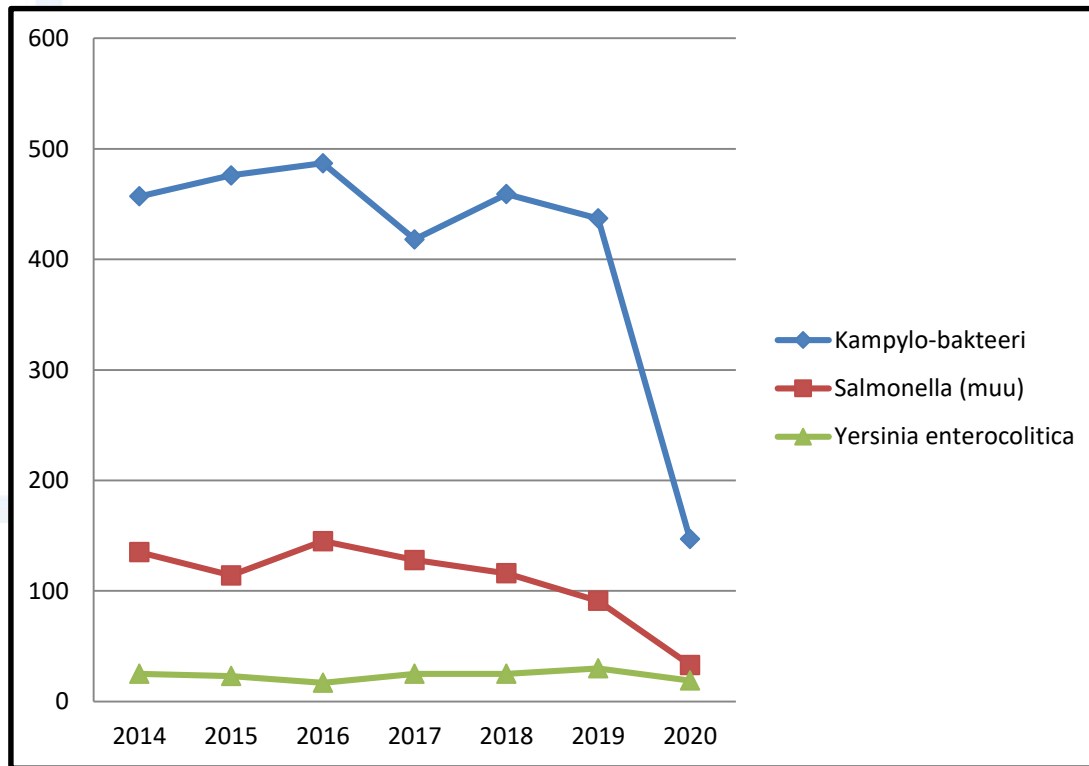


# Noro- ja rotaviruslöydökset 2014-2020



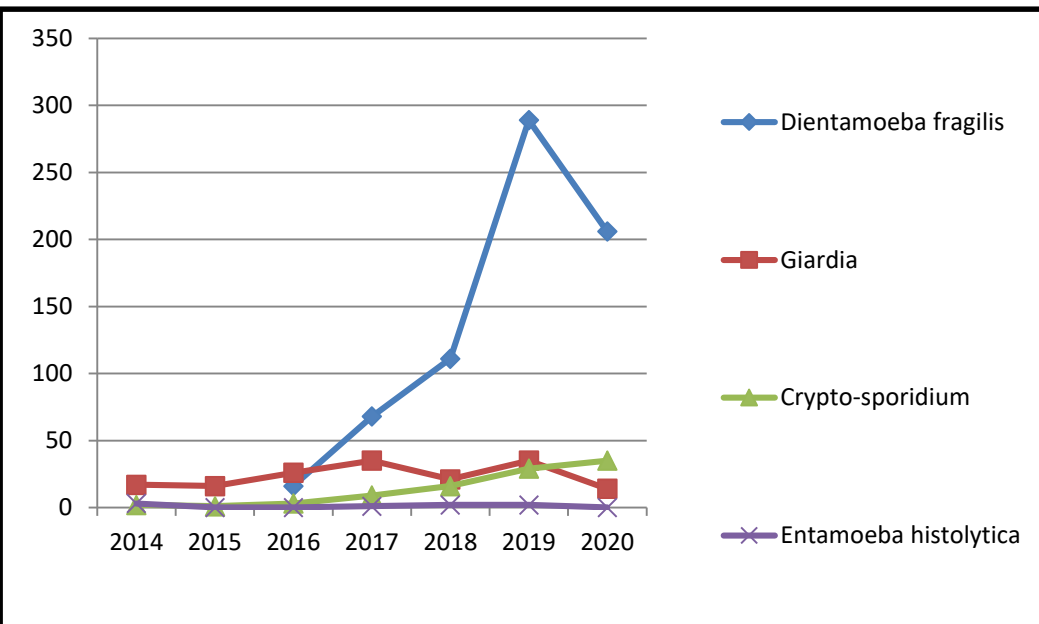
- Noroviruksen uudet virusvariantit aiheuttavat vuosittain laajoja epidemioita.
- Rotavirusrokote on vähentänyt merkittävästi rotaripulitapauksia.

# Kampylo-, salmonella- ja yersinia- löydökset 2014-2020



- Matkailurajoitukset näkyivät vuonna 2020 vähentyneinä salmonella- ja kampylobakteerilöydöksinä
- Salmonellaenteriitit liittyvät yleensä matkailuun.
- Yersinia enterocolitica on harvinainen enteriitin aiheuttaja.

# Parasiittilöydökset 2014-2020



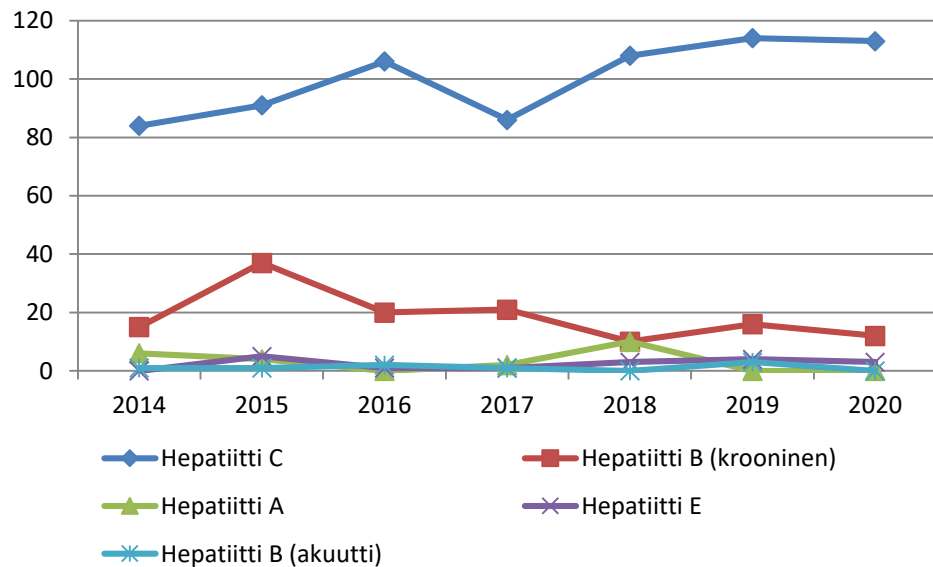
- Giardiaasi ja amebiaasi liittyvät matkailuun tai maahanmuuttoon.
- Kryptosporidioosi on yleistynyt lypsykarjoissa, emolehmäkarjoissa ja vasikkakasvattomoissa eri puolilla maata. Kryptosporidi voi tarttua ihmiseen eläimestä, elintarvikkeista tai juomavedestä. Huolellinen käsihygienia eläinten hoidossa on erittäin tärkeää.
- Dientamoeba fragilista (siimaeläin) löytyy paljon, mutta sen kliininen merkitys ei ole selvä. Vain oireiset henkilöt hoidetaan.



# Hepatiitit 2014-2020

## Muista:

- ✓ A- ja B-hepatiittirokotukset riskiryhmään kuuluville
- ✓ A-hepatiittirokotus kyläilymatkailijoille
- ✓ Tarkista B- ja C-hepatiittilöydöksen yhteydessä HIVAg/Ab

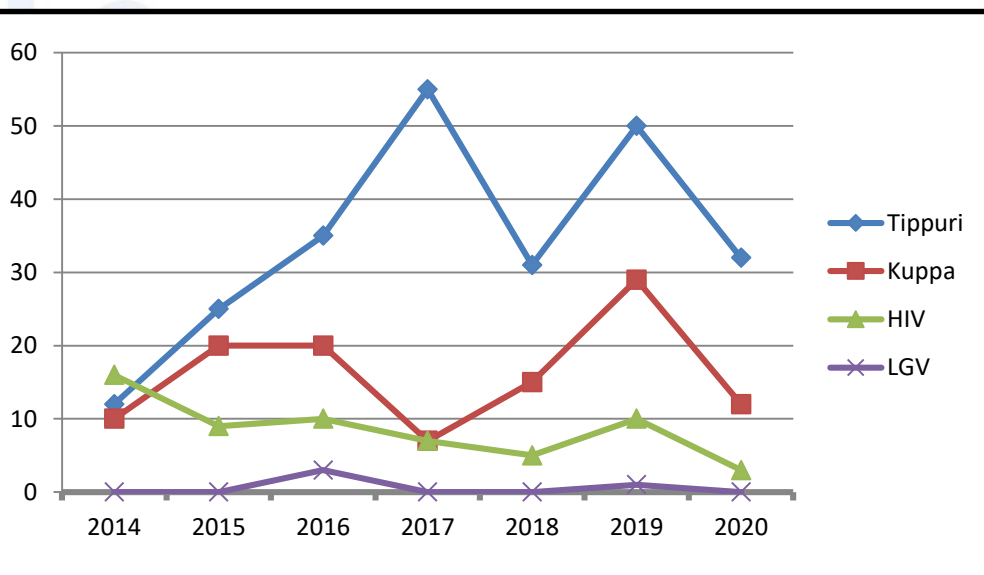


- A-hepatiitti on harvinainen ja tartunta on yleensä saatu ulkomaanmatkan aikana.
  - Kotoperäisiä tartuntoja mm. pakastemarjojen ja miesten välisen seksin välityksellä.
- Akuutti B-hepatiittia löytyy korkeintaan muutama tapaus vuodessa, tavallisesti kyse on seksiteitse tapahtuneesta tartunnasta.
- Krooninen B-hepatiitti löytyy tavallisimmin maahantulotarkastuksen yhteydessä ulkomaalaistaustaiselta henkilöltä.
- C-hepatiitti on yleisin hepatiitti, se liittyy nuorten aikuisten ruiskuhuumeiden käyttöön.
- E-hepatiitti on yleisvaarallinen tartuntatauti. Tartunnan voi saada fekaali-oraalitartuntana tai endeemisellä alueella myös verensiirron välityksellä / perinataalisesti. Tartuntatapa riippuu genotyypistä.
  - Vaarallinen raskauden 2.-3. kolmanneksen aikana.

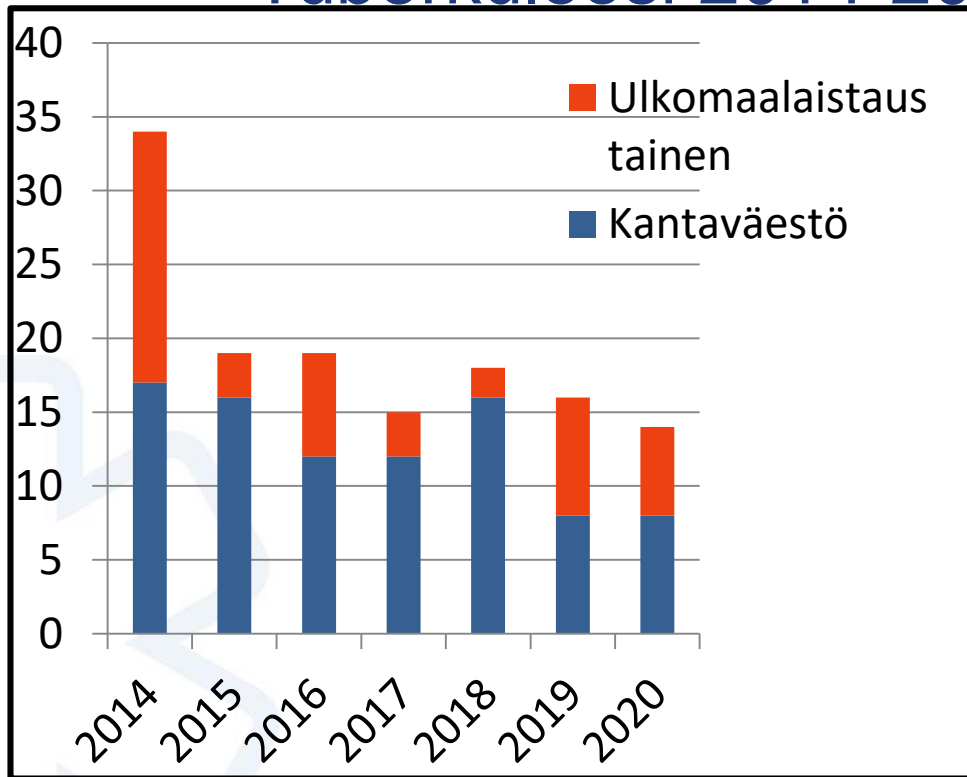


# Seksitaudit 2014-2020

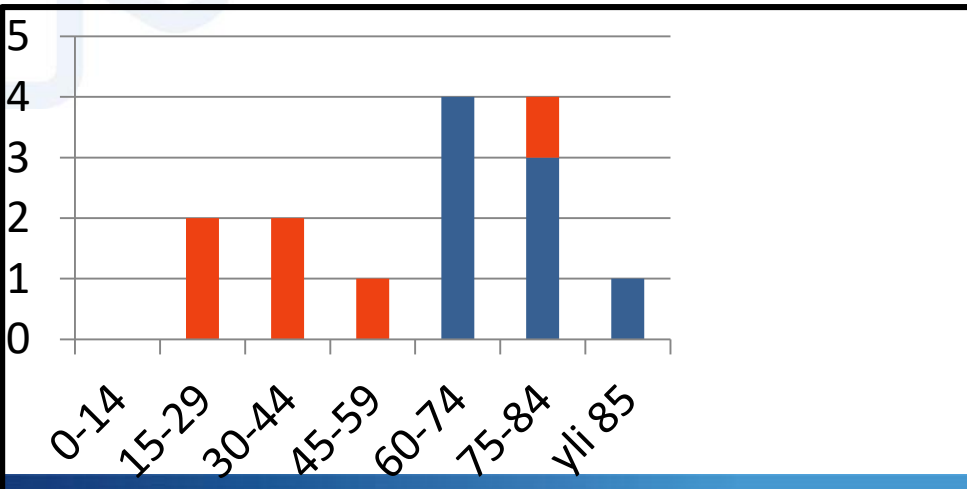
- Klamydia on yleisin, yli tuhat tapausta vuosittain.
- Tippiuri- ja kuppatapaukset vähenivät vuonna 2020 ilahduttavasti.
- Vuoden 2020 tippuritartunnoista:
  - 2/3 saanut tartunnan kotimaassa.
- Vuoden 2020 kuppatapauksista:
  - 2/3 oli kantaväestöön kuuluvia
  - Neljäsosalla serologinen arpi
  - Kaksi neuroluesta.
- Vuoden 2020 HIV-tapauksia todettiin vähemmän kuin muina vuosina.
- Lymfogranuloma venereum aiheuttaa proktiitin ja proktokoliitin. Tartunta miesten välisessä seksissä. Tapauksia ei ollut vuonna 2020.



# Tuberkuloosi 2014-2020



Vuoden 2020 tuberkuloositapausten ikäjakauma



- Vuonna 2020 todettiin 14 tuberkuloositapausta, odotettua vähemmän
- Kaikki olivat aikuisia
  - 10 keuhkotuberkuloosia: neljä suuren tartuntariskin tapausta.
  - 2 disseminoitua tuberkuloositapausta, yhdellä keskushermostotuberkuloosi
  - 1 miliaarituberkuloosi
  - 1 ekstrapulmonaalinen tuberkuloosi (nikamatuberkuloosi)
- Ei yhtään HIV-coinfektiota
- Lääkkeille vastustuskykyiset tuberkuloositapaukset
  - Ei MDR-tuberkuloosia
  - 1 INH-resistentti tuberkuloosi
- 8 joukkoaltistumistilannetta, näissä altistui yhteensä 90 henkilöä

# Invasiiviset bakteeri- infektiot PSHP 2020

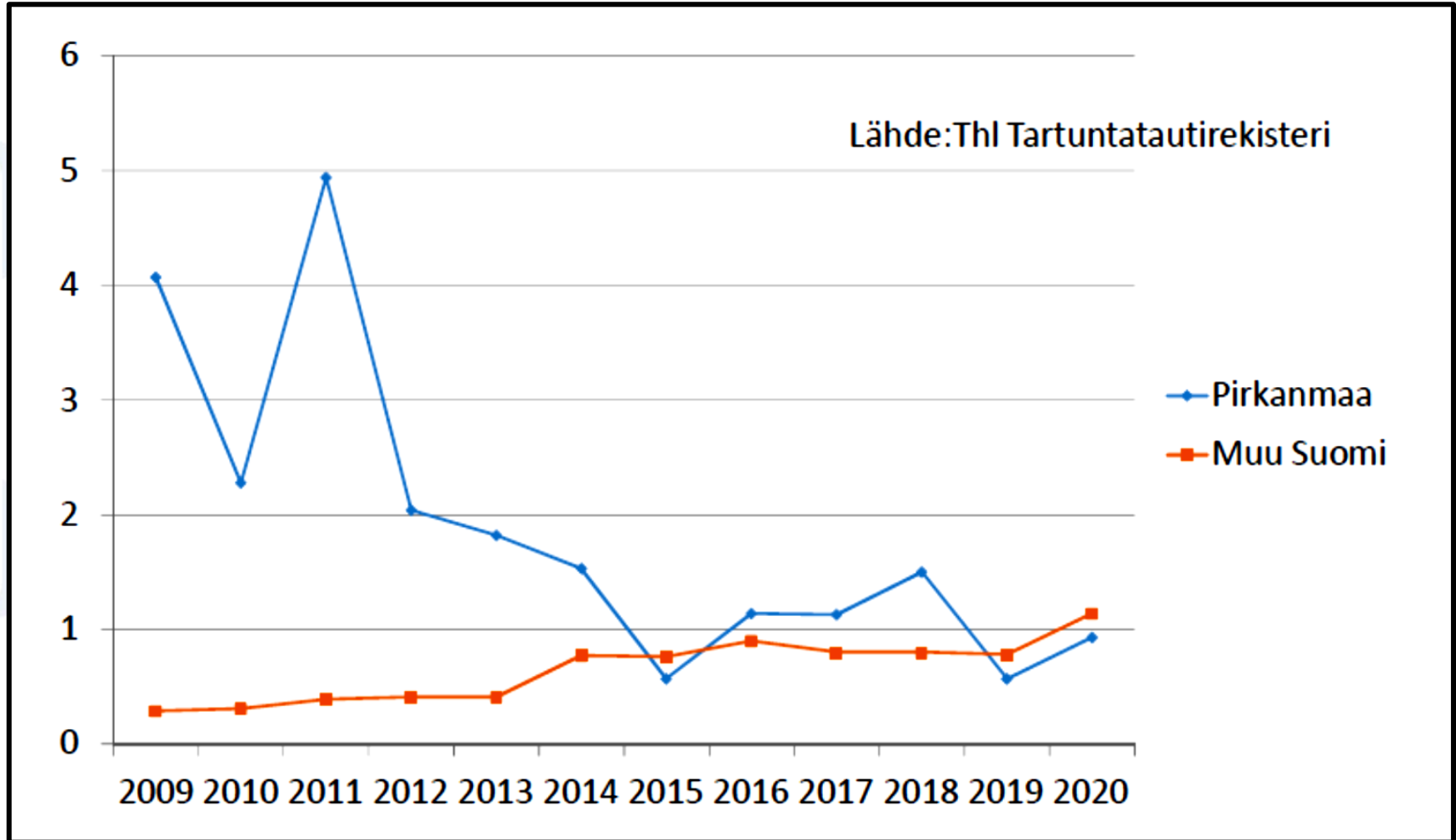
Bakteeri	Veriviljelylöydös (N)
<i>E.coli</i> ESBL-kanta	516 24 (4,7 %)
<i>Klebsiella pneumoniae</i> ESBL-kanta	67 2 (2,9%)
<i>S.aureus</i> MRSA	246 5 (0,93 %)
Str A	28
Str C ja G	117
Pneumokokki	25

- *E.coli* on yleisin, tavallisimmin kyse on urosepsiksestä. ESBL-kantojen osuus on pysynyt samalla tasolla.
- *S.aureus*-sepsikset ovat usein hoitoon liittyviä (erityisesti sentraalinen kanyyli).
- Invasiivisia A-ryhmän streptokokki-infektioita on edelleen paljon.
- Invasiiviset C- ja G-ryhmän streptokokki-infektiot lisääntyvät väestön ikääntyessä.
- Invasiivisia pneumokokki-infektioita oli vuonna 2020 puolet aiempaa vähemmän.

## Meningiitit 2020

Yksi pneumokokkimeningiitti

# MRSA-verenmyrkytykset / 100 000 asukasta



# MRSA-löydösten lkm (seulonta- ja infektionäytteistä) ja arvio tartuntatyypistä vuosina 2005-2020

