

## Lisääntyvän kysynnän ja rajallisten resurssien yhteensovittaminen

### P5SE h<sup>o</sup>it<sup>o</sup>malli

#### Priorisointi

'Neljän suuren' silmäsairauden etusijaistaminen pysyvän näkövammaisuuden ehkäisemiseksi



Silmänpohjan ikärappeuma  
Glaukooma  
Diabeettinen retinopatia  
Kaihi



Pysyvä näkövamma



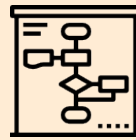
#### Segmentointi

Korkean riskin potilaiden tunnistaminen



#### Standardointi

Hoito ja prosessit



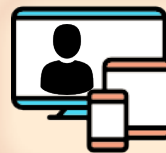
#### Kestävä kehitys

(= Sustainability)  
Terveysthuollon budjetissa pysyminen vuosittain



#### Työnjako

(= Shared Care)  
Moniammatilliset tiimit



#### Omahoito

(= Self-care)  
Potilaiden aktivointi



#### Evaluatio

Jatkuva ja monitasoinen

#### Kansalaisen taso

Terveysteen liittyvä elämänlaatu  
Potilaiden tarpeet ja tyytyväisyys



#### Järjestelmätaso

Palveluiden tuottavuus  
KAIKKIEN silmäsairauksien  
arkivaikuttavuuden arviointi



### Vaikutus kansallisella tasolla

Etusijaistamiskriteerit otettu käyttöön kaikissa julkisissa yksiköissä



### Vaikutus alueellisella tasolla 2012 - 2017

#### Tuottavuuden kasvu



Avohoitokäynnit 68 %



Leikkaukset 43 %



Kuvantamistutkimukset 143 %



Ikärappeumahoitot 121 %

#### Voimavarojen lisäys



Kustannukset 13 %



Henkilöstö 11 %