

Matkatuliaisia

Sisätautien ja infektiosairauksien el
Ulla Otava

Tays Hatanpää

Matkailijan kuume

- Lähetä herkästi erikoissairaanhoidon tai konsultoi infektiolääkärinä

- Malaria
 - Aina poissuljettava!

- Virustaudit

Influenssat

Dengue

Zika

Chikungunya
SARS, MERS jne.

Bakteeritaudit

Lavantauti

Melioidoosi

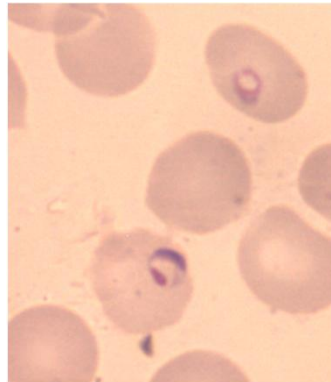
Legionella

Riketsiat

Leptospiroosi

Malaria

- Aiheuttaja plasmodium-
loinen
- *Pl. falciparum* (tai knowlesii)
 - vakava tauti
 - Itämisaika 2-4 vko
- *Pl. malariae, ovale, vivax*
 - lievä tauti
 - Itämisaika 2vko - vuosia



Malaria

- **Oireet**
 - *Kuume, horkka*
 - Pahoinvointi, vatsakipu, ripuli
 - Päänsärky, enkefaliitti, kouristukset
 - Munuaisten vajaatoiminta
 - Keuhkokuume, ödeema, ARDS
 - Sepsiksen kaltainen shokki
- Erityisen vaarallinen raskaana oleville, lapsille ja immuunipuutteisille
- **DG**
 - **Valmius vain erikoissairaanhoidossa**
 - Sively- ja paksupisaranäyte
 - pikatesti
- **Hoito**
 - Vaikeissa tapauksissa iv-kiniini tai artesunaatti
=> löytyy sairaalan päivystyksestä
 - Muuten alle viikon po-kuuri, lääkkeet ESH:n sairaala-apteekista

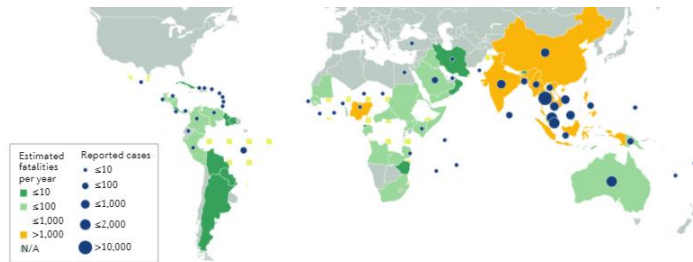
Melioidoosi

Burkholderia pseudomallei –bakteeri aiheuttaa

Diagnoosi tehdään viljelemällä bakteeria

Tarttuu luonnonvesistä ja maaperästä

- Pisara/aerosolitartuntana
 - Hengitysteiden kautta inhaloiden tai aspiroiden
 - Haavan/ihorikon kautta



Melioidoosi

- Ihoinfektio 28%
 - Keuhkokuume > 50%
 - Septinen yleisinfektio 55%
 - Paiseita
- akuutti 89%*
krooninen 11%
latentti
- Vaatii pitkän hoidon, ettei uusiudu
 - Tavanomaiset kefalosporiinit ja penisilliinit eivät tehoa
 - Intensiivijakso 10 vrk-8 vko
 - Keftatsidiimi iv tai meropeneemi iv
 - Sulfa-TMP po rinnalla tietyissä tapauksissa
 - Eradikaatiohoito 3-6kk
 - Kokonaiskuolleisuus parhaimmillaan 10%

Lavantauti

- *Salmonella (enterica) typhi*
- Tarttuu ruuasta tai juomavedestä: hygienia!
- Lieväoireinen – vakava yleisoireinen infektiio
- Itämisaika 3–60 pvä, hidas taudinkulku

Ripuli 2 vko alkaen, ei alussa

Rose spots 2. vko

Ihottuma 3. vko

Hoito erikoissairaanhoidossa mahdollisten komplikaatioiden vuoksi

Lavantauti

- Hoito keftriaksonilla tai siprofloksasiinilla
- . Hoitamattomana kuolleisuus yli 10 %
- . Oireettomiksi kantajiksi jää 2–5%

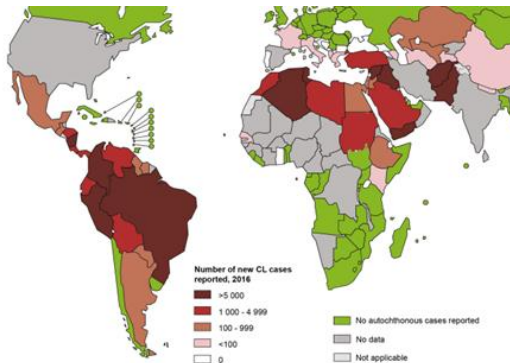
- Kuumeisella matkailijalla
- harkittava hoidossa
- empiiristä kattamista
- keftriaksonilla



Leishmaniaasi

- Solunsisäinen loinen
- Hietakärpänen levittää
- iho-, limakalvo- ja yleisoireet

Kartta WHO



Hoito ja diagnostiikka
ESH:ssa ihotaudeilla
tai infektiotaudeilla

Maa- ja lajikohtaiset
hoitosuositukset

- antimoniyhdisteet
- amfoterisiini
- flukonatsoni
- miltefosiini

Legionella

- ulkomaanmatka 2 vko sisällä
- Keuhkokuume
- GI-oireita, hematuria, maksalöydöksiä, hyponatremia
- DG:
 - virtsasta U-legionella-ag,
 - nenänielun RBaktNhO
- HOITO:
 - Atsitromysiini tai levofoksasiini
 - beetalaktaamit eivät tehoa

HIV

- Tartunnoista 50% maahanmuuttajilla
- suomalaisilla >50% tartunnoista ulkomailta
- 50% uusista tartunnoista henkilöiltä, jotka eivät tiedä HIV-infektiostaan
- Muista epäillä! Testaa herkästi! HIV-AgAb
 - Noin 30% HIV-pos todetaan TK:ssa
- Ensitauti
 - Flunssan kaltainen, imusolmukkeet, ihottuma
 - Uusi testi tarvittaessa 3kk kuluttua
- AIDS
 - 44/62% HIV tapauksista todetaan myöhään

Lisälukemista

- British Medical Journal, Clinical Updates
- Fever in the returning traveller
BMJ 2018; 360 doi: <https://doi.org/10.1136/bmj.j5773> (Published 25 January 2018)
- New England Journal of Medicine,
Approach to Fever in the Returning Traveler
- Guy E. Thwaites and Nicholas P.J. Day [February 9, 2017](#)
- Lääkärin käsikirja, Kuumeileva matkailija, [Heli Siikamäki](#), 5.9.2018
- Suomen Lääkärilehti,
Maahanmuuttajien tärkeimmät trooppiset taudit
- Kirsi Valve ja Tea Nieminen, 2016;71(12-13):893-900